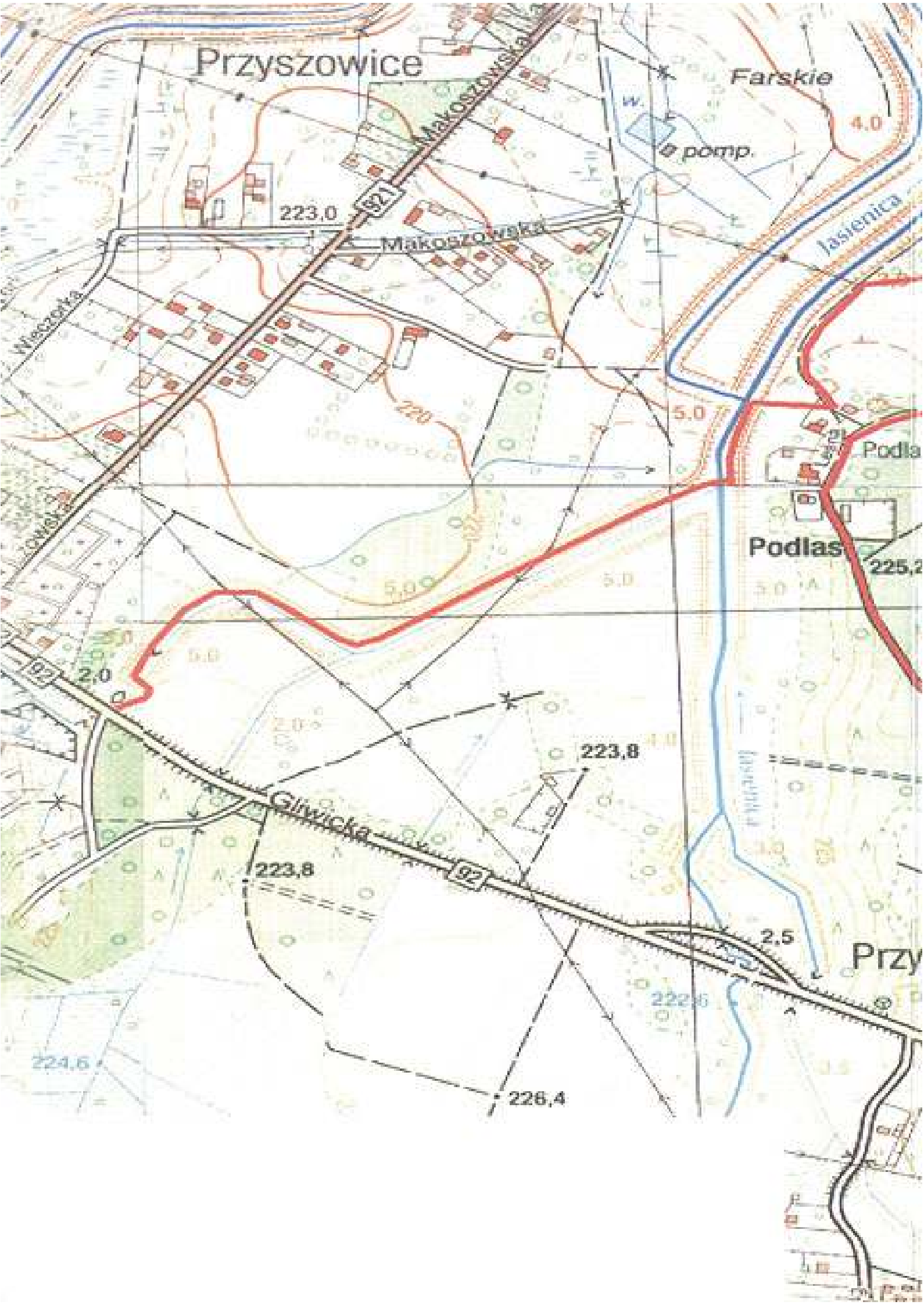


ŚCIEŻKA DYDAKTYCZNA **"dolina rzeki Kłodnicy"** **w Gierałtowiecach**



Wytypowany obszar rzeki, sklasyfikowano jako Zespół Przyrodniczo Krajobrazowy i jest głównym korytarzem ekologicznym, rozciągającym się na odcinku 5 km biegu rzeki Kłodnicy wraz z otaczającą ją doliną.

Występuje tu szereg rzadkich i zagrożonych gatunków zwierząt i roślin nie tylko w skali regionu ale i kraju. Należy zaznaczyć, że większość z nich podlega w Polsce ochronie prawnej.





Roślinność gminy Gieraltowice ma prawie w całości charakter wtórny, przekształcony przez człowieka.

Zbliżone do naturalnych warunków są fragmenty dolin rzek i potoków oraz stawy i zbiorniki wodne z zasiedlającą ją florą i fauną. Gieraltowice można zaliczyć do terenów na których brak jest większych źródeł zagrażających środowisku przyrodniczemu. Nie oznacza to że zagrożenia takie nie występują.

Dlatego pamiętajmy że jesteśmy częścią przyrody, żyjemy pośród niej i dzięki niej.

Śsaki występujące

Na terenie doliny znajdują się zające, sarny a drapieżne ssaki reprezentują lisy, kuny, oraz lasice.

Bardzo licznie występują gryzonie: nornica, mysz leśna i zaroślowa, nornik oraz typowe gatunki synantropijne jak mysz domowa i szczur wędrowny.



zajęc



sarna



lis



kuna leśna



lasica



nornica ruda

w dolinie kłodnicy

W podmokłych partiach łąk liczna jest jeszcze ryjówka aksamitna, jeż wschodni a na terenach otwartych krety.

Gatunki te reprezentują rząd owadożernych i są prawnie chronione



mysz zaroślowa



mysz leśna



szczur wędrowny



ryjówka aksamitna



jeż



kret

Pomimo zanieczyszczenia samego potoku, fauna doliny Kłodnicy jest różnorodna. Spotykamy tu przedstawicieli fauny leśnej jak również polnej i wodnej. Brzegi rzeki reprezentują miejscami zbiorowiska charakterystyczne dla terenów nitrofilnych, porośnięte gęstym lanem pokrzyw i tam spotykamy przedstawicieli gatunków synantropijnych, które jednak nie występują często. Pomimo tego że dolina potoku zachowała różnorodną faunę, to należy jednak stwierdzić że gatunki te są trwale zagrożone przez zanieczyszczony potok, z którego piją wodę (ssaki i ptaki), szukają schronienia (płazy) i kąpień (sarny i kaczki) a w którym nawet (oczywiście bez powodzenia) próbują składać jaja (żaby).

nitrofilny - rośliny występujące na siedliskach szczególnie bogatych w przyswajalny azot.

synantropijna roślina - dzika roślina rosnąca na siedliskach wtórnych, powstałych w następstwie zniszczenia przez człowieka pierwotnej roślinności naturalnej.



REMIZ (*Remiz pandulinus*)

Niewątpliwą atrakcją części doliny Kłodnicy jest liczne gniazdowanie remiza, które mają niezmiernie interesujące zwyczajnie gniazdowe. Samiec remiza buduje gniazdo w kształcie wydłużonego worka, przypominającego nieco boksyerską rękawicę i zawiesza je na cieniutkich gałęziach, często bezpośrednio nad samą wodą.

Jako budulec używa miękkich włókien roślinnych (gniazdowanie wczesnowiosenne) lub puchu wierzby i topoli.

Te ostatnie gniazda wyglądają szczególnie efektownie. W tej części doliny stwierdzono osiem gotowych gniazd tego gatunku. Remizy są ptakami charakterystycznymi dla dolin rzecznych, rzadkimi i średnio licznymi na Śląsku i w kraju.

PODLEGAJĄ OCHRONIE PRAWNEJ.

PTAKI - liczną i różnorodną grupę stanowią ptaki, reprezentujące kilka grup ekologicznych. Na otwartych terenach gniazdują skowronki, czajki, pleszki siwe i żółte. Na łąki zalatują bociany białe. W rozległych trzcinowiskach i nadwodnych zaroślach zakładają swe gniazda łośniki, trzcinieczki oraz potrzosy. Na uwagę zasługuje niewątpliwie występowanie na tym terenie drapieżników, takich jak jastrząb i myszołów zwyczajny, które gniazdują w okolicznych lasach. Wleczorem można usłyszeć, rzadziej zobaczyć puszczyka. Miejsca gniazdowania ptaków drapieżnych są w Polsce pod szczególną opieką.



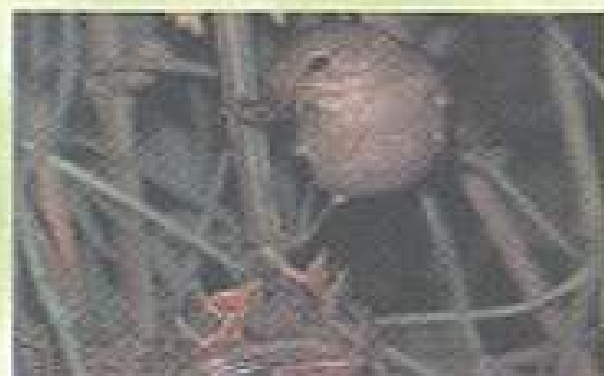
czajka



pleszka żółta



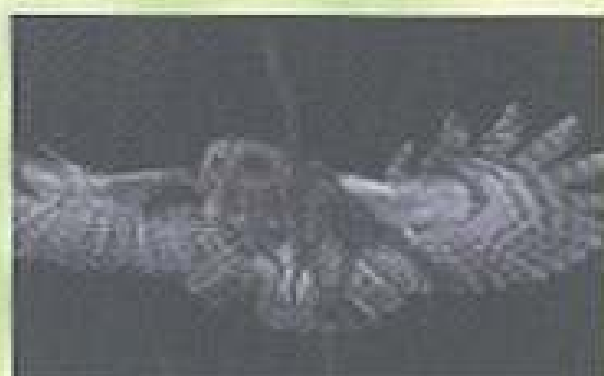
skowronek



łośnička



potrzos



puszczyk



jastrząb



myszołów

Ryby w zalewiskach rzeki Klodnicy

W rzece i zalewiskach występuje kilka gatunków ryb. Stwierdzono tu m. in. obecność cierników, karaś srebrzystych i zwyczajnych, leszczy, płoci, okoni oraz karpia. Pomimo dużego zanieczyszczenia samej Klodnicy, w zalewiskach uległa ona częściowemu samooczyszczeniu i rybostan zbiorników jest stosunkowo bogaty o czym świadczą m. in. obecność perkozów dwuczerwonych, które odżywiają się głównie niewielkimi rybami.

karaś



karaś srebrzysty



ciernik



płoc



karp



okun



leszcz

