

## Stacje meteorologiczne i stacje monitorujące jakość powietrza w gminie Gierałtowie



W trosce o dobro mieszkańców i w odpowiedzi na ich potrzeby gmina Gierałtowie zakupiła stacje meteorologiczne i stacje monitorujące jakość powietrza które rozlokowane są w każdym z czterech sołectw naszej gminy.

Stacje meteorologiczne prezentować będą następujące dane:

- opad atmosferyczny (całoroczny)
- temperatura i wilgotność powietrza
- prędkość i kierunek wiatru
- ciśnienie atmosferyczne
- natężenie promieniowania słonecznego
- wysokość szkodliwego promieniowania UV



Pomiar opadu atmosferycznego posłuży do sporządzenia lokalnego modelu opadowego dla Gminy Gierałtowie, który będzie podstawą do zasilania tworzonych w przyszłości modeli hydrologicznych i hydrodynamicznych. Modele takie posłużą do dalszego planowania i realizowania zabezpieczeń przeciwpowodziowych. Ponadto bieżące wykorzystanie danych z stacji pomiarowych będzie służyło jako element pomocniczy w podejmowaniu decyzji związanych z prowadzeniem działań przeciwpowodziowych w zakresie zarządzania kryzysowego.

Komplet danych pozwoli w przyszłości dokonywać pełnych analiz środowiskowych z prognozowaniem zagrożeń w przestrzeni gminy.

**Wyniki pomiarów ze stacji meteorologicznych dostępne są na następujących stronach:**

<http://infomet.nazwa.pl/meteo/chudow/meteo.html>

<http://infomet.nazwa.pl/meteo/gieraltowice/meteo.html>

<http://infomet.nazwa.pl/meteo/paniowki/meteo.html>

<http://infomet.nazwa.pl/meteo/przyszowice/meteo.html>

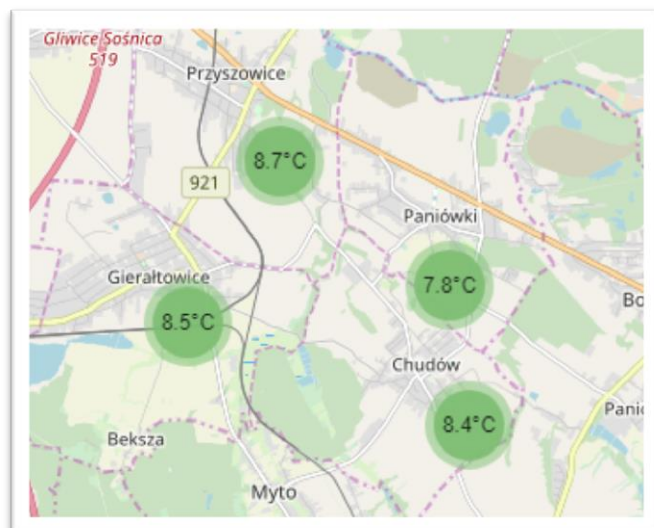
**METEO CHUDÓW**

**METEO GIERAŁTOWICE**

**METEO PANIÓWKI**

**METEO PRYSZOWICE**

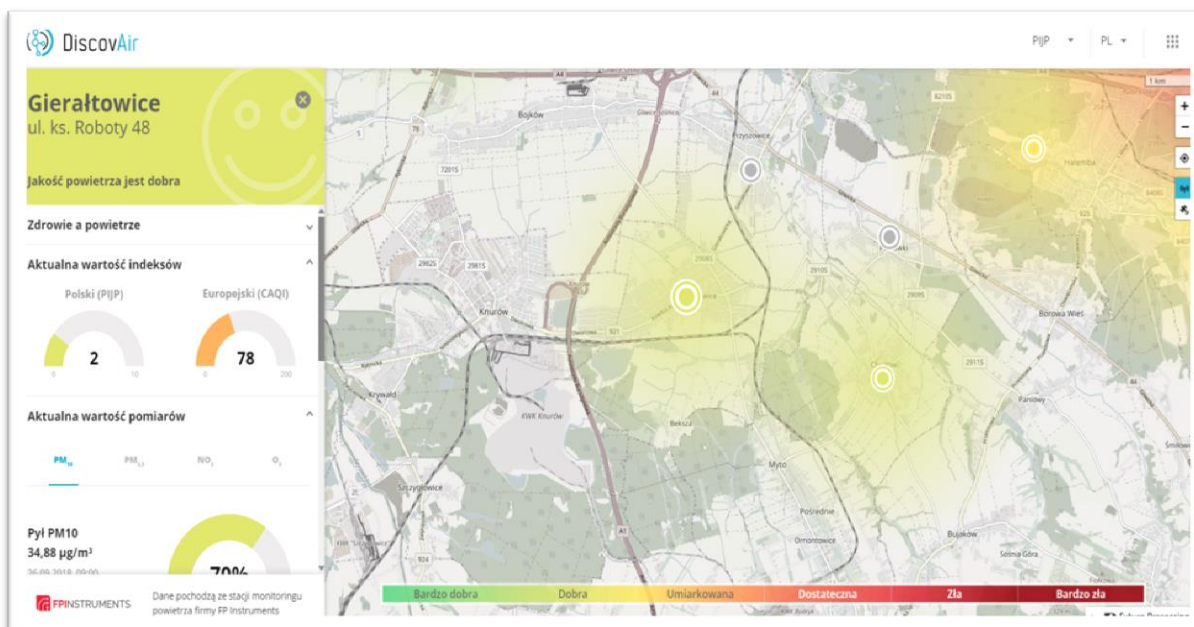
oraz w formie aplikacji webowej pod adresem <http://infomet.nazwa.pl/app/gieraltowice-map/>



Po uruchomieniu linku w przeglądarce internetowej na telefonie z systemem android należy z menu wybrać "Dodaj do ekranu głównego", wtedy na pulpicie w telefonie zostanie utworzona ikona, jak w przypadku aplikacji.

System czujników monitorujących jakość powietrza w gminie mierzy następujące zanieczyszczenia:

- pyły zawieszone PM10, PM2,5,
- dwutlenek węgla CO2,
- ozon O3,
- dwutlenek azotu NO2,



Pomiary te umieszczone są w aplikacji webowej dostosowanej do wyświetlania na komputerach, smartfonach i tabletach pod adresem <https://www.discovair.pl/>. Aplikacja ta dostępna jest w języku polskim, angielskim i gwarze śląskiej.

Wszystkie stacje pomiarowe zostaną skonfigurowane do końca pierwszej dekady października.

 Gmina  
Gierałtowie

 DiscovAir

SPRAWDŹ, CZYM ODDYCHASZ ▷

